



## Plan de vol et cartes



**Ne pas dupliquer - ne peut pas être vendu**



## Plan de vol avec départ piste 27L SID NIP01A

	CODE	NOM	FREQ	DIST.
<b>SID</b>	LFPG	Charles De Gaulle 27L	127,125	
	D266B	D266B		003 MN
	PG274	PG274		007 MN
	PG278	PG278		013 MN
	NAPIX	NAPIX		029 MN
	NIPOR	NIPOR		024 MN
<b>Points de route</b>	IDOSA	IDOSA		082 MN
	NOSPA	NOSPA		037 MN
	OKG	(NDB)	317,00	219 MN
	LETNA	LETNA		078 MN
	SOPAV	SOPAV		140 MN
	DIBED	DIBED		193 MN
	KZ	KIZLYAR (NDB)	455,00	1031 MN
	MEBOS	MEBOS		074 MN
	NAMAS	NAMAS		137 MN
	ASLUM	ASLUM		1012 MN
	RK	RAHIM YAR KHAN (VOR)	113.70	248 MN
	ASOPO	ASOPO (N23°11.2 / E080°3.6)		614 MN
	IGREX	IGREX		1152 MN
	GIVAL	GIVAL	Uniquement pour la simulation	268 MN
	VPL	VPL		111 MN
AGOSA			212 MN	
WMKK	Kuala Lumpur Intl - Sepang	126,45	037 MN	

**Aéroport de départ :** LFPG élévation : 390 ft ATIS : 127,125

**Pistes de départ et SID :** 09R, NIP01G **27L, NIP01A**  
08L, NIP01H 26R, LAVI1BE

**NAP de jour LFPG :** **Procédure anti-bruit de jour sur LFPG :** 3000 pieds au dessus du niveau de l'aéroport. Maintenir V2 + 10 (ou celle que permet l'assiette de l'avion selon le type d'appareil) jusqu'à 3000 pieds avec un braquage des volets correspondant à la configuration de décollage.

**Aéroport d'arrivée :** WMKK élévation : 69 ft ATIS : 126,450

**Pistes d'arrivées :**

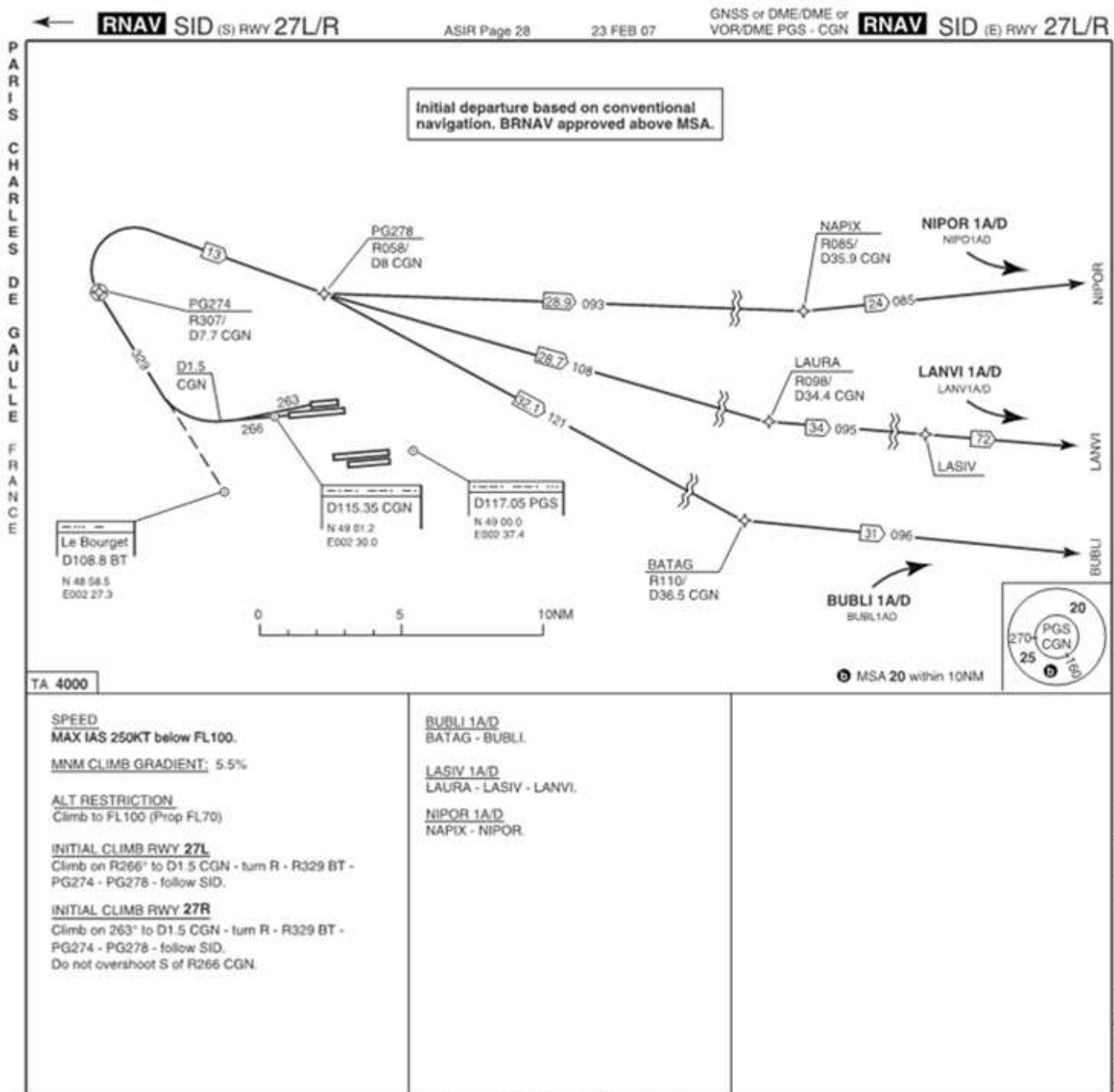
<b>14R</b>	<b>ILS IWR</b>	<b>Fréquence 110,70</b>	<b>Course 146°</b>
32L	ILS IWL	Fréquence 111,90	Course 326°
14L	ILS IEL	Fréquence 108,50	Course 146°
32R	ILS IER	Fréquence 109,10	Course 326°

**Aéroports alternatifs :**

WMSA à 25 MN	Élévation : 89 ft	ATIS : 127,600
WSSS à 165 MN	Élévation : 20 ft	ATIS : 128,600



LFPG - Pistes 27L DEPART EST, SID NIP01A



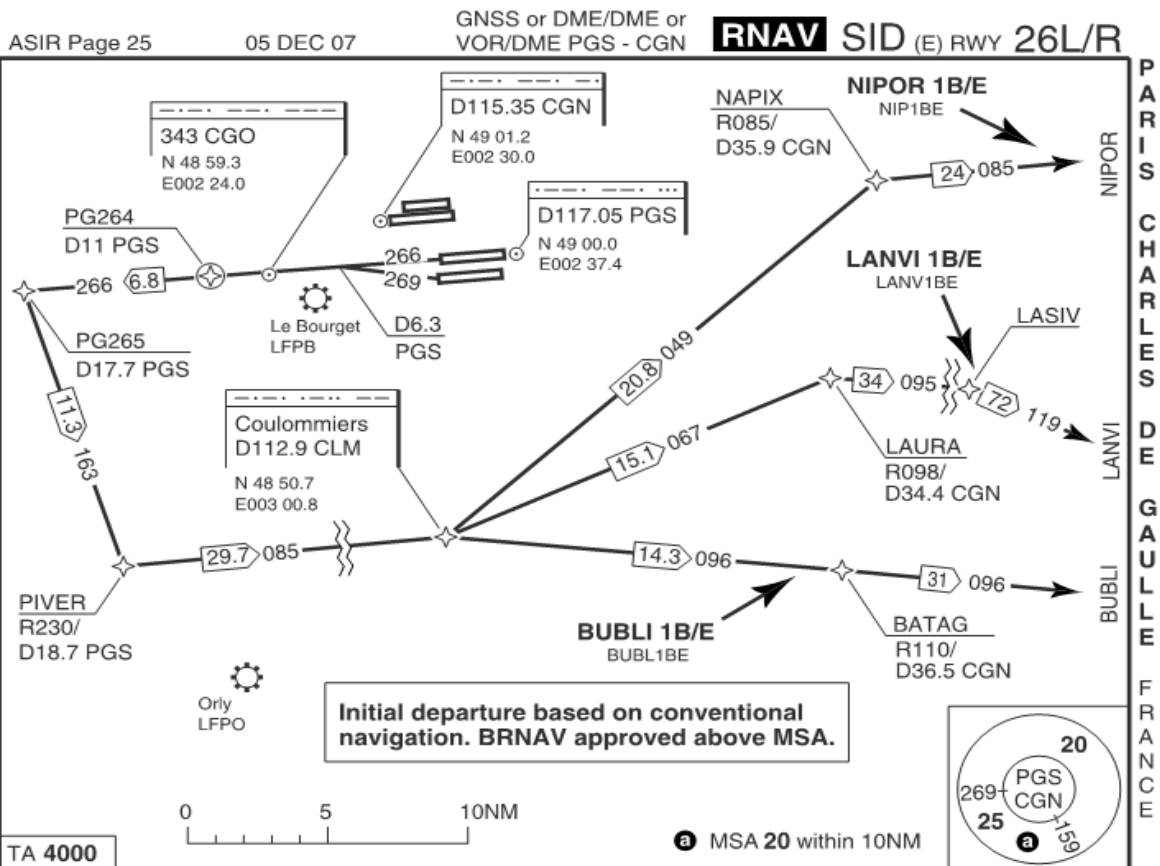
Change: SID designation, Renumbered  
**THIS CHART IS INTENDED FOR FLIGHT SIMULATION USE ONLY**

WEF 15 MAR

Uniquement pour la simulation



LFPG – PISTE 26R DEPART EST, SID LANVI1BE



© European Aeronautical Group - ifpg25d basq0 - W - P

**SPEED**  
MAX IAS 250KT below FL100.

**MNM CLIMB GRADIENT** 6.5% to FL 150

**ALT RESTRICTION**  
Climb initially to FL100 (Prop FL90).

**INITIAL CLIMB RWY 26L**  
Climb on 269° to D6.3 PGS - R266 PGS - PG264 - PG265 - PIVER - CLM - follow SID.

**INITIAL CLIMB RWY 26R**  
Climb on R266 PGS - PG264 - PG265 - PIVER - CLM - follow SID.

**BUBLI 1B/E**  
BATAG - BUBLI.

**LANVI 1B/E**  
LAURA - LASIV - LANVI.

**NIPOR 1B/E**  
NAPIX - NIPOR.

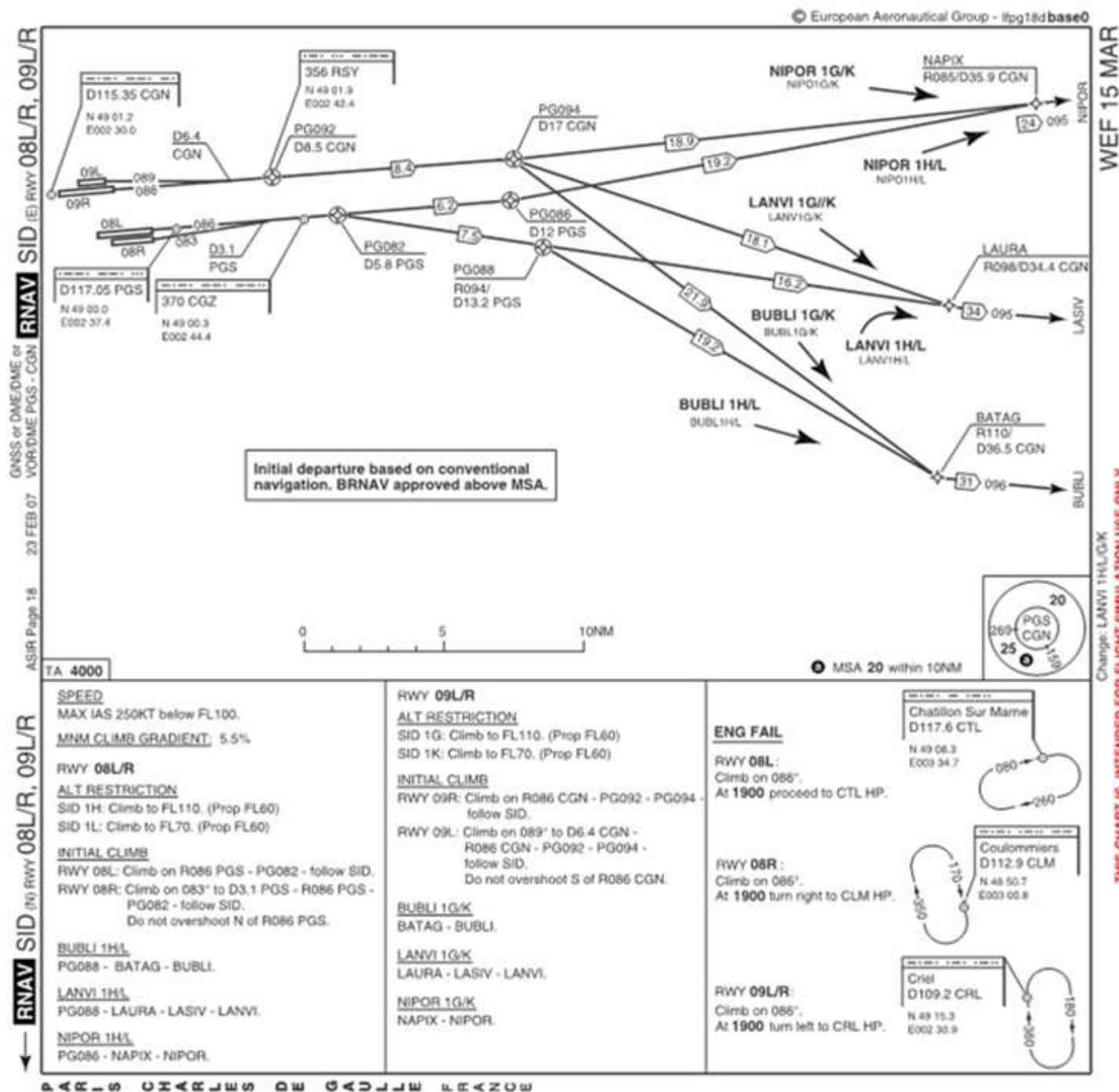
Change: LANVI 1B/E

**THIS CHART IS INTENDED FOR FLIGHT SIMULATION USE ONLY**

Uniquement pour la simulation



LFPG - Pistes 08L/R, 09L/R DEPART EST, 08L SID NIP01H & 09R SID NIP01G



Uniquement pour la simulation





ASIR Page 5

10 MAY 07

TAXI APSI

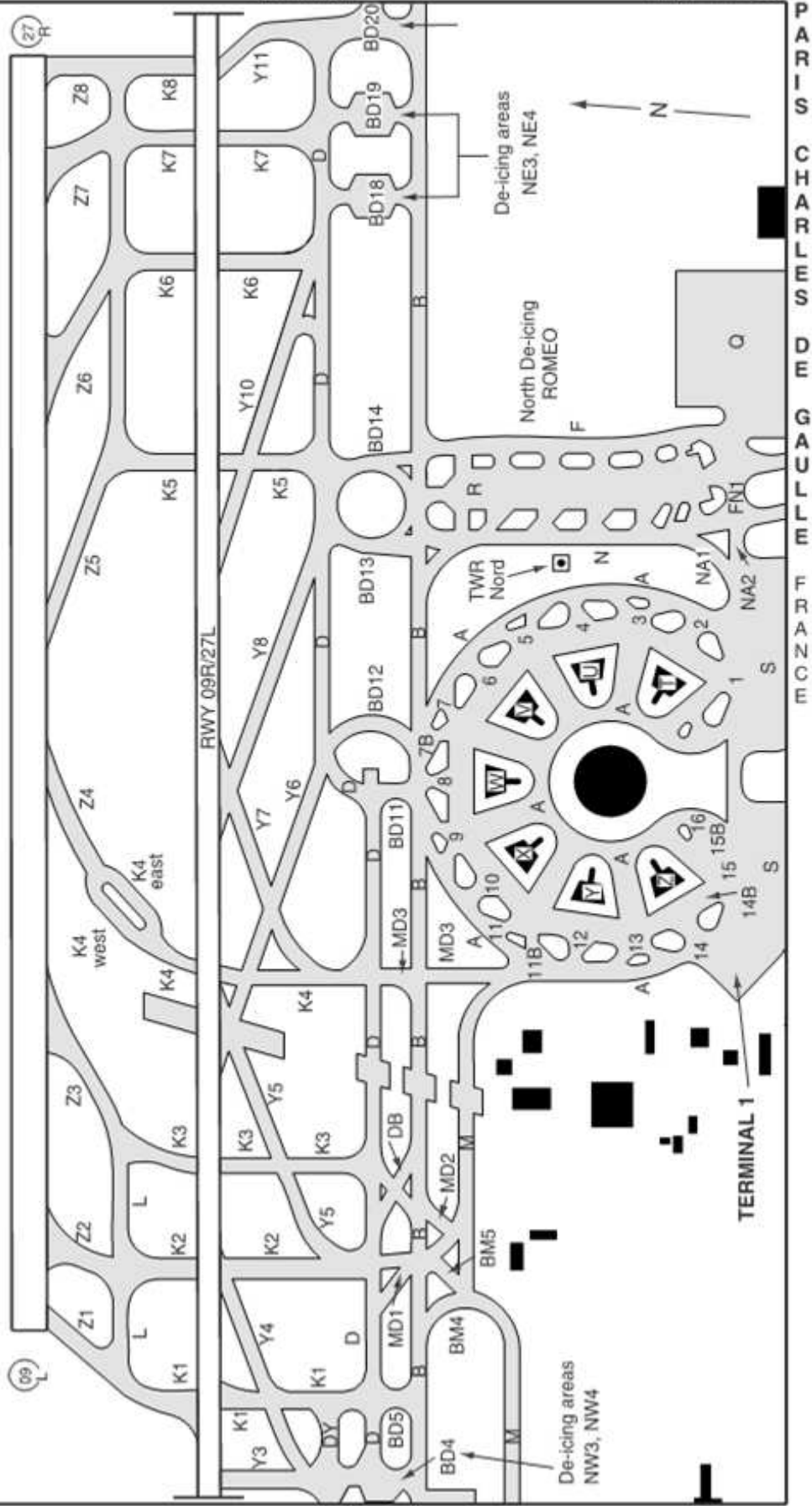
© European Aeronautical Group - ifpg05g basa0 - W - P

De Gaulle  
 ATIS 127.125 DLK  
 TWR 118.650 125.325 120.900 (RWY 08/26)  
 TWR 119.250 123.600 120.650 (RWY 09/27)  
 GND 121.600 121.775 (North) 121.800 121.975 (South)  
 CLR 121.725 126.650 DLK  
 Traffic 118.100 119.550 121.675 121.875 121.925 (0730-00)

DE-ICING: NW1, SE1 129.480  
 NW2, SE2 135.715  
 NW3, SE3 121.305  
 NW4, SE4 129.490  
 NE3, SW1 135.705  
 NE4, SW2 121.315  
 ROMEO North 122.525

VACATING RWY PROCEDURE

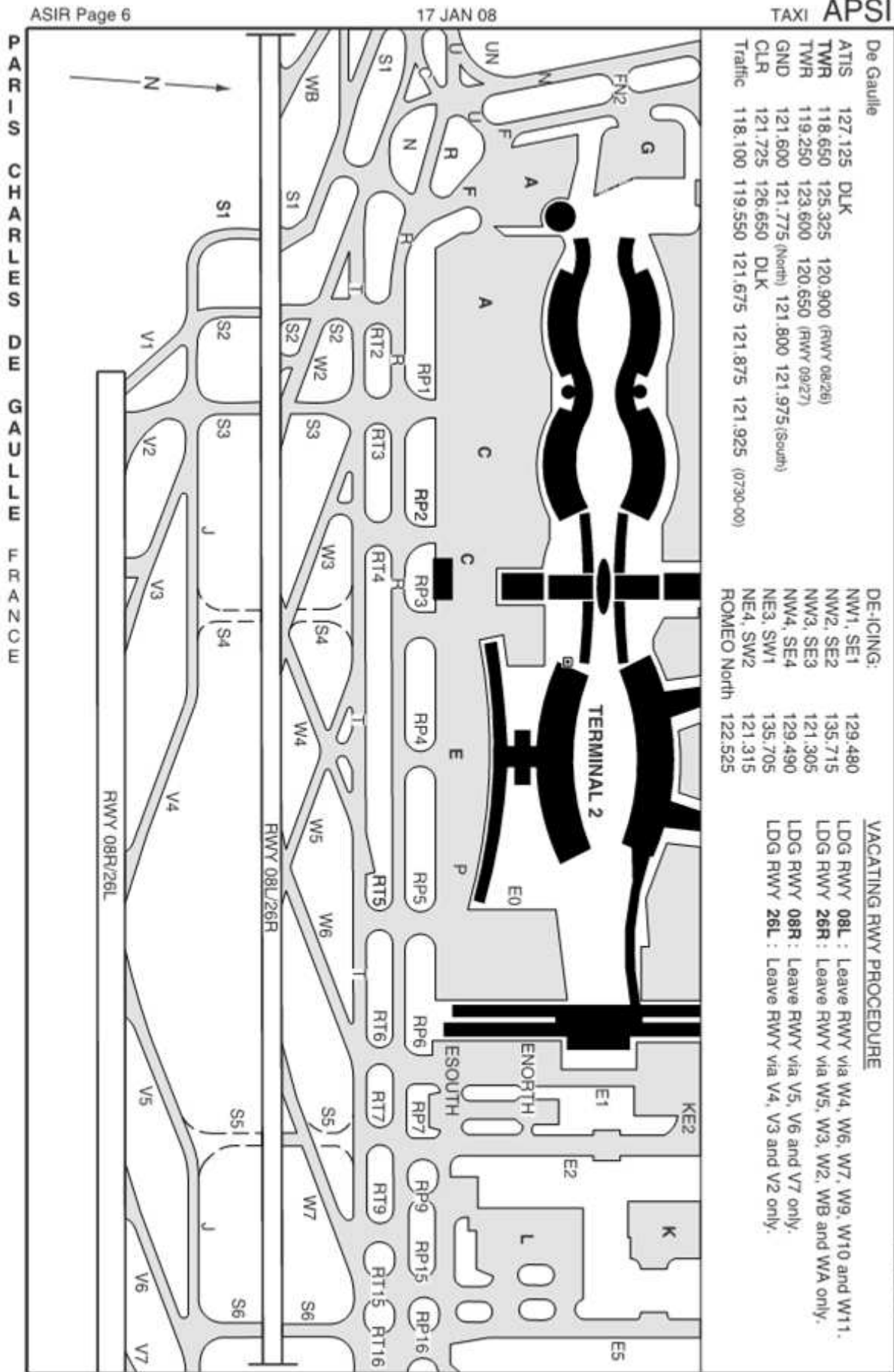
LDG RWY 09L : Leave RWY via Z5, Z6 and Z7 only.  
 LDG RWY 27R : Leave RWY via Z4, Z3 and Z2 only.  
 LDG RWY 09R : Leave RWY via Y6, Y8, Y10 and Y11 only.  
 LDG RWY 27L : Leave RWY via Y7, Y5, Y4, Y2 and Y1 only.



Change: New print

**THIS CHART IS INTENDED FOR FLIGHT SIMULATION USE ONLY**

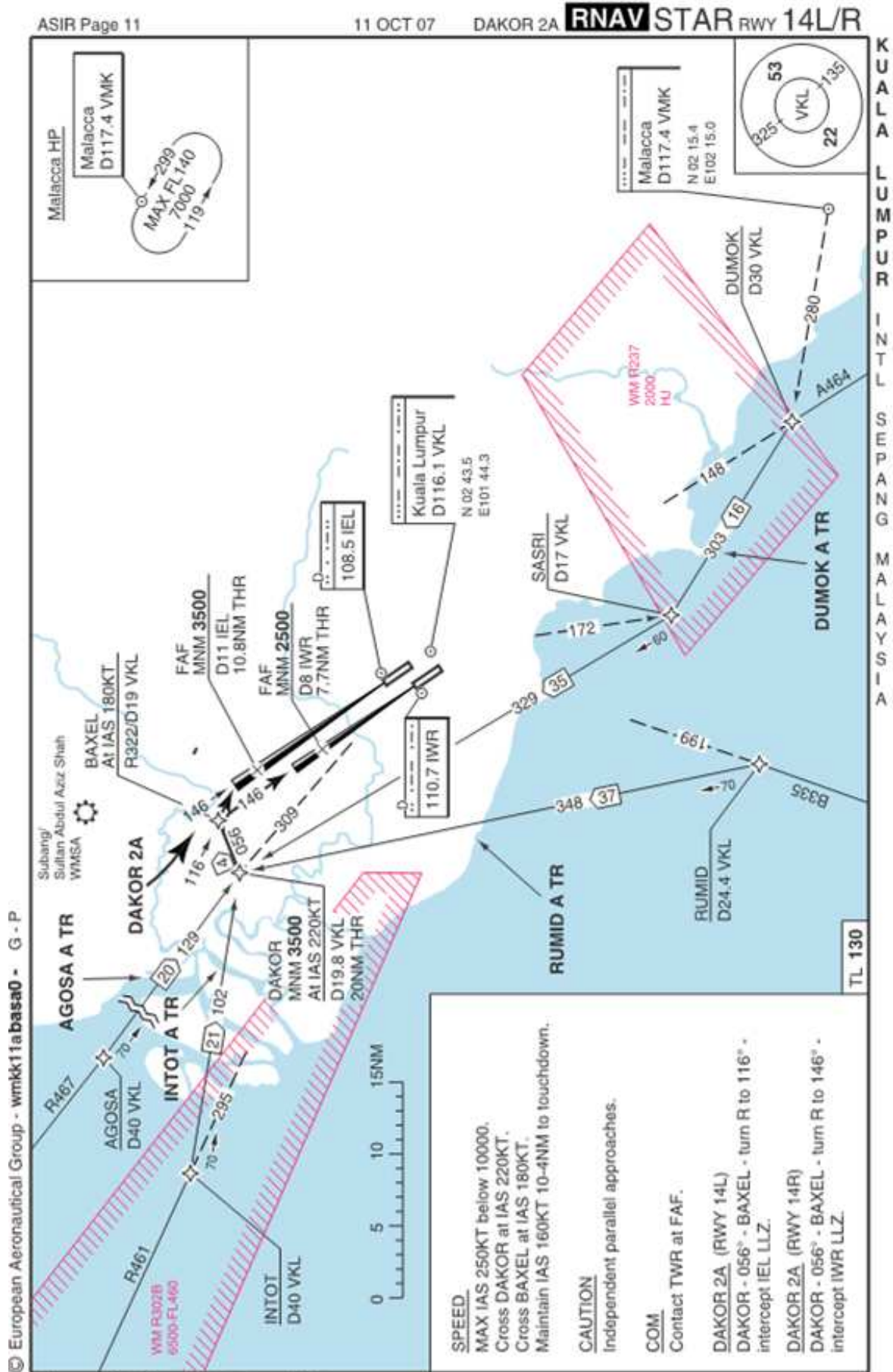
Uniquement pour la simulation



Change: Apron, TWY, building

**THIS CHART IS INTENDED FOR FLIGHT SIMULATION USE ONLY**

Uniquement pour la simulation

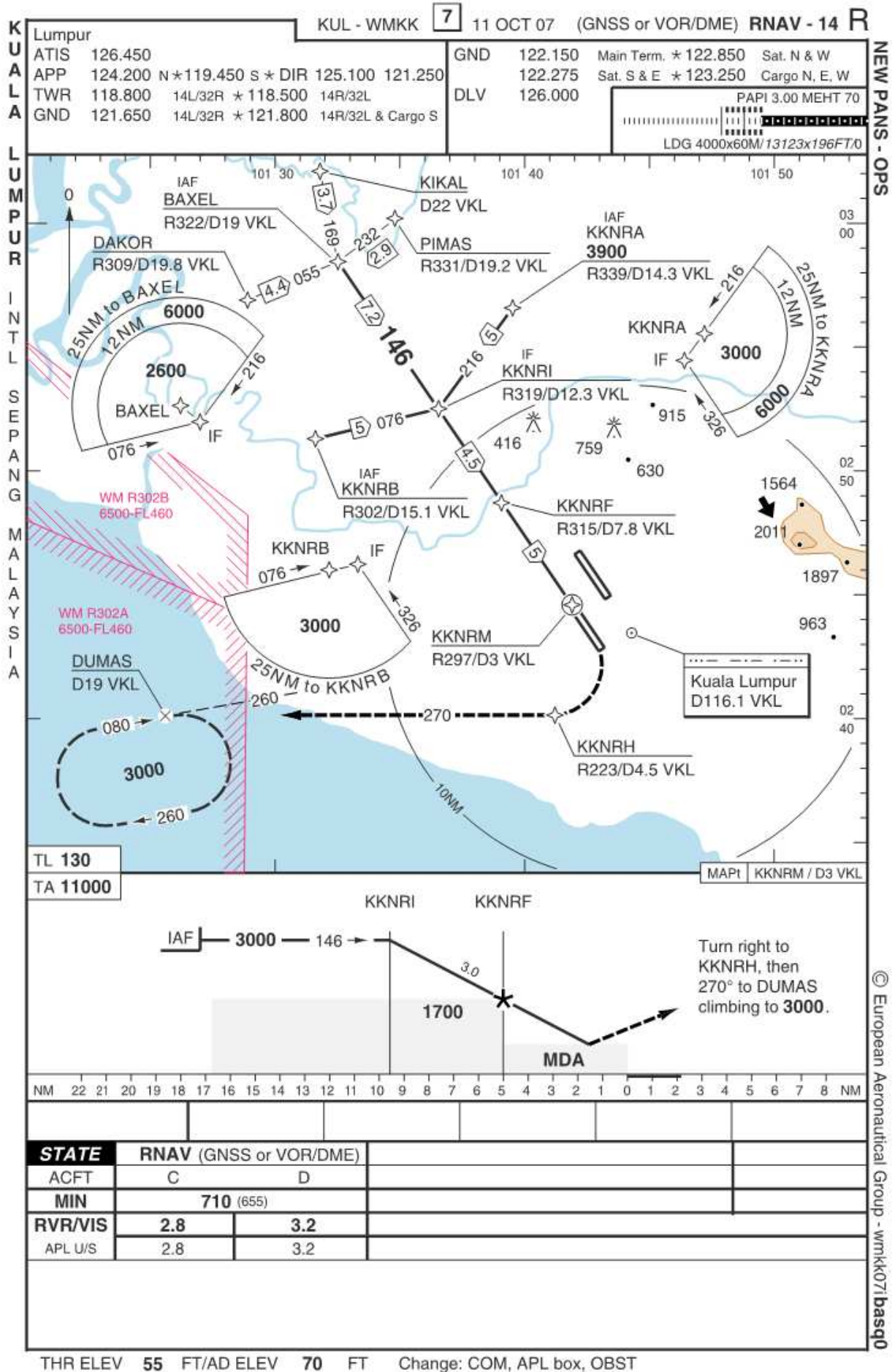


Uniquement pour la simulation



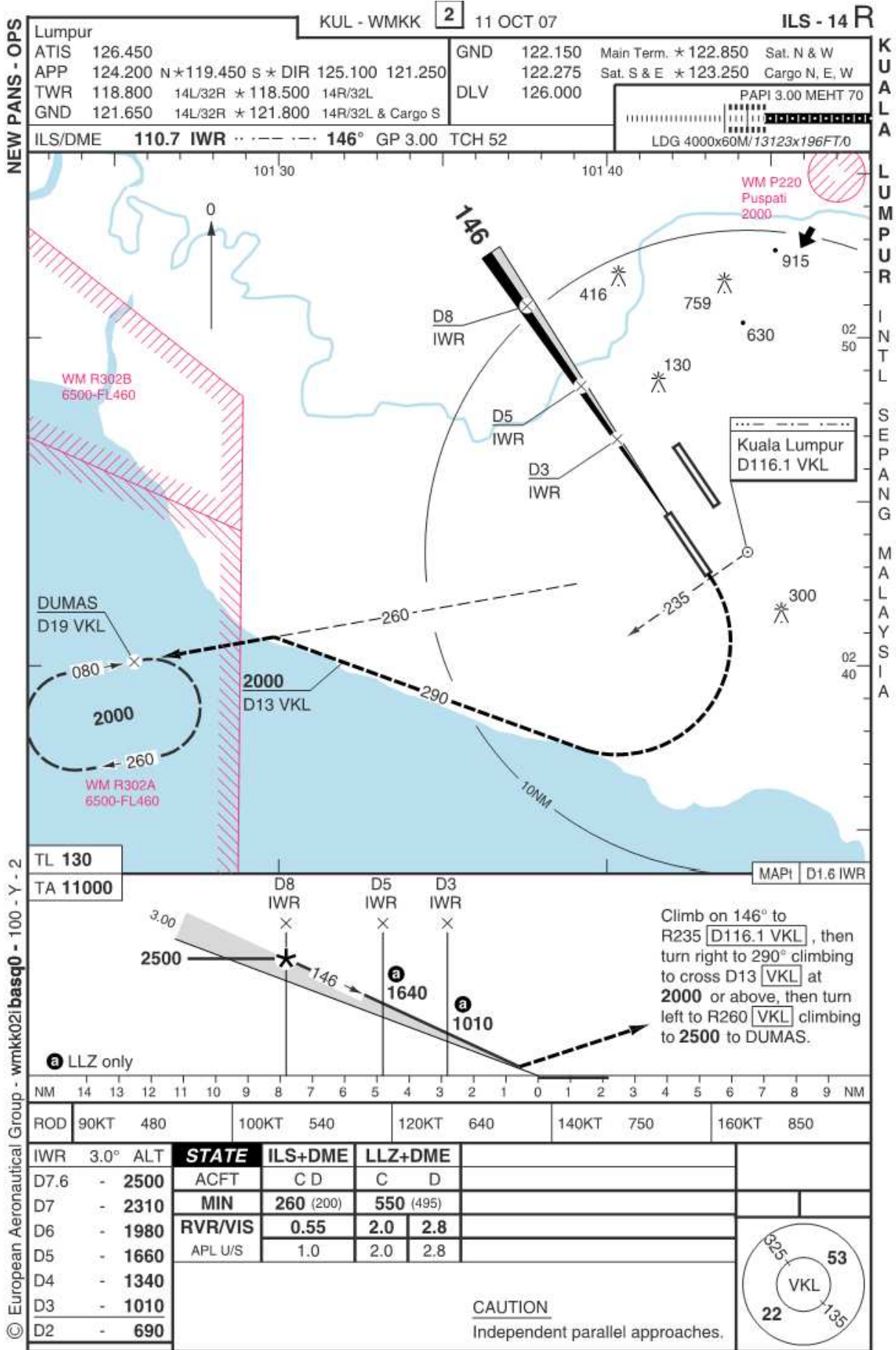


# Tutorial de vol LFPG - WMKK



Uniquement pour la simulation

Marc Berthomeaux@mail.com – PMDG 747 & FS2Crew – Plan de vol et cartes





# Tutorial de vol LFPG - WMKK

© European Aeronautical Group - wmkk05g**bas**a0 - W - P

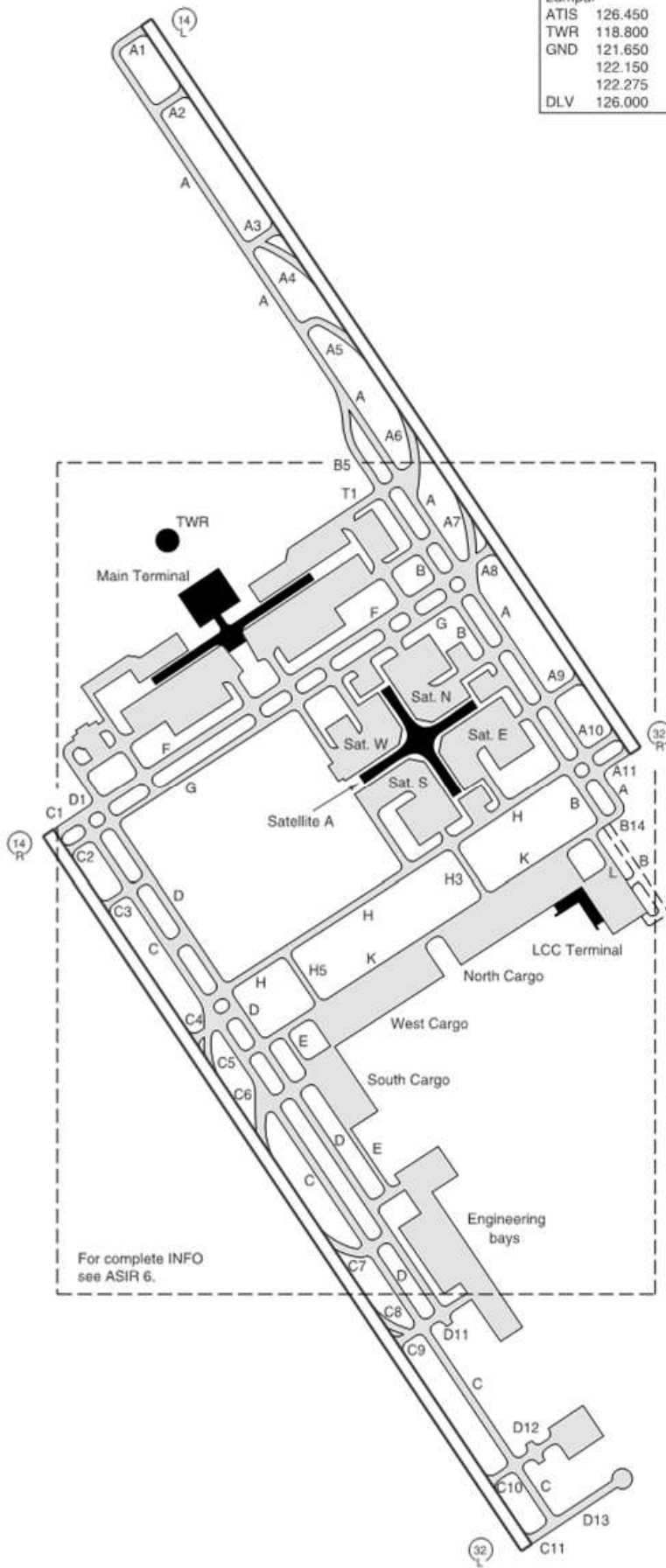
Change: COM, APN

Lumpur			
ATIS	126.450		
TWR	118.800	14L/32R	118.500 14R/32L
GND	121.650	14L/32R	121.800 14R/32L & Cargo S
	122.150	Main Term.	122.850 Sat. (N & W)
	122.275	Sat. (S & E)	123.250 Cargo N, E, W
DLV	126.000		

ASIR Page 5

11 OCT 07

THIS CHART IS INTENDED FOR FLIGHT SIMULATION USE ONLY



OVERVIEW AP51

K U A A L A J U M P U R - N T L S M S A N G M A L A Y S I A

Uniquement pour la simulation

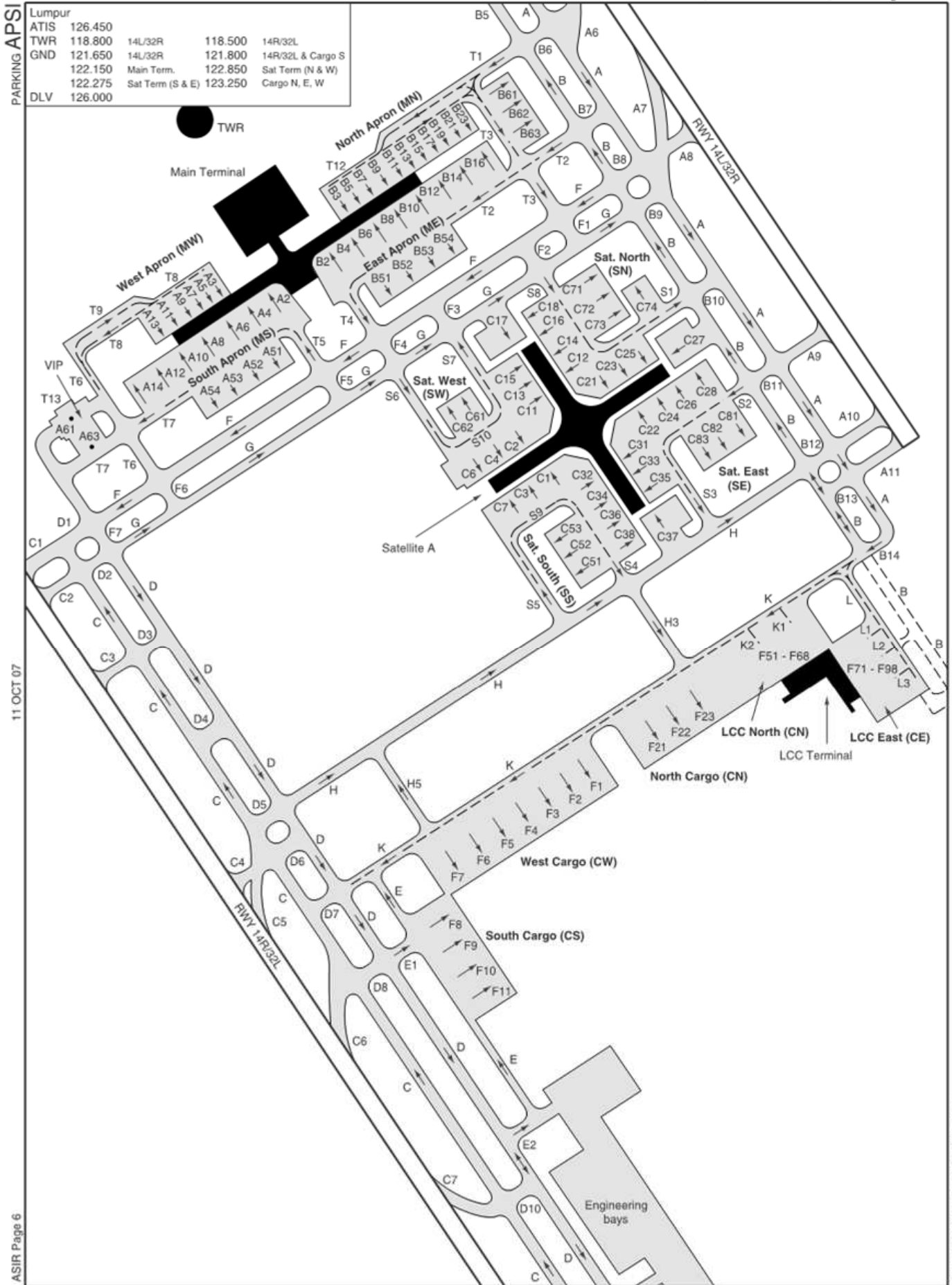
Marc Berthomeaux@mail.com – PMDG 747 & FS2Crew – Plan de vol et cartes





# Tutorial de vol LFPG - WMKK

© European Aeronautical Group - wmkk06g\_basa0



THIS CHART IS INTENDED FOR FLIGHT SIMULATION USE ONLY

Change: COM, Stands, APN, TWY

Uniquement pour la simulation

Marc Berthomeaux@mail.com – PMDG 747 & FS2Crew – Plan de vol et cartes